

ENG Lamp + insect killer

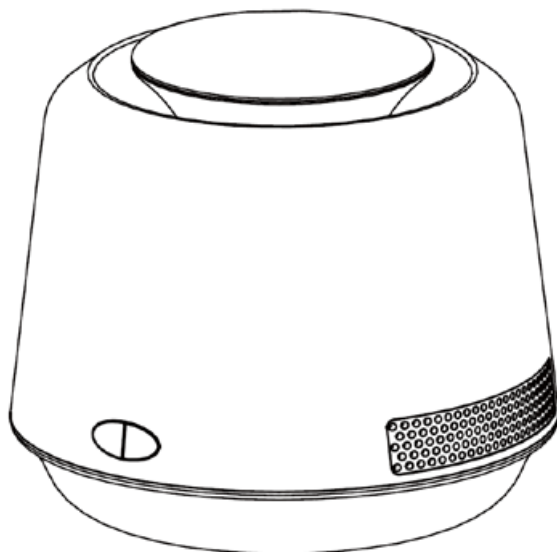
CZ Svítidla + lapač hmyzu

SK Svietidlo + lapač hmyzu

D Taschenlampe + Insektenfalle

H Zseblámpa + rovarcsapda

„TABLE INDOOR“



item 13 182

Description of device:

Lamp with an electronic insect trap that uses ultra violet light that effectively attract flying insects (eg flies, moths, mosquitoes and more). The attracted insects are sucked into the ventilator of the device and trapped in the hopper.

The device does not use any chemical substances, it works without odor and without pollution. The device is suitable for indoor use in rooms.

Instructions for use:

- The catcher is equipped with two buttons, to turn on the fan for catching insects and the other for lighting the lamp.
- The device is powered by the micro USB cable with adapter.
- The catch effect will be significantly more powerful in darker environments and especially at night.
- Cleaning is performed with the machine turned off, after removing the tray at the bottom of the machine.
- Strictly observe the safety instructions!

Warning:

- Children must not play with the appliance.
- Do not insert foreign objects into the unit.
- Before commissioning the unit, check that the unit is in good working order.
- Place the unit in a place out of the reach of children.
- The device may only be used by children over 8 years of age and persons with reduced mental, sensory and mental ability, or by people with lack of experience and knowledge only if they are given safe supervision while using the device or have been instructed in how to operate it safely to avoid injury. Children must not play with the device. Children should not attempt to clean or maintain the appliance unless under the supervision of a responsible person.
- Keep the device out of reach of children under 8 years of age when charging.
- Make sure that children do not play with the appliance.
- Knock out regularly, clean the collected dead insects. We recommend cleaning the appliance once a month or more frequently if necessary. Clean the unit only when it is switched off.

Caution:

This device must not be used by persons (including children) with reduced mental, sensory and mental ability, or lack of experience and knowledge, unless they have been given supervision or instructions for use by the person responsible for their safety.

Technical parameters:

Light power consumption	5 W
Vent power consumption	1 W
Material	ABS plastic, Polycarbon
LED light	SMD 2835
Light output	350 lm
Power supply	micro USB 5V 1000 mA



Environmental protection guidelines

DISPOSAL:

Electrical appliances should not be disposed of with household waste. Pursuant to Directive 2002/96 / EC on Waste Electrical and Electronic Equipment (WEEE / WEEE) and related national legislation, WEEE must be separated and recycled. Recycling as an alternative to disposal: the owner of the electrical equipment is obliged to return the equipment to a collection point or to ensure its proper recycling. Waste electrical and electronic equipment may be disposed of at a waste collection point operated in accordance with local regulations applicable national waste directives. This does not apply to accessories without electrical components.

Popis zařízení:

Lampička s elektronickým lapačem hmyzu, který využívá světlo s ultra fialovými paprsky jež efektivně lákají létavý hmyz (např. mouchy, mýry, moly, komáry a další). Přilákaný hmyz je nasáván do ventilátoru zařízení a je uvězněn v zásobníku.

Přístroj k hubení nevyužívá žádných chemických látek, pracuje bez zápachu a bez znečištění. Přístroj je vhodný pro použití uvnitř v místnostech.

Použití:

- Lapač je opatřen dvěma tlačítky, pro zapnutí ventilátoru pro lapaní hmyzu a druhým pro rozsvícení lampičky.
- Napájení zařízení je řešeno micro USB kabelem s adaptérem.
- Lapací účinek bude výrazně výkonnější v tmavších prostředích a zejména v noci.
- Čištění je prováděno při vypnutém zařízení, po vyjmutí zásobníku ve spodní části zařízení.
- Striktně dodržujte bezpečnostní pokyny!

Varování:

- Děti si s přístrojem nesmí hrát.
- Do přístroje nevkládejte žádné cizí předměty.
- Před uvedením přístroje do provozu zkontrolujte že je zařízení v pořádku.
- Přístroj umístěte na místo, kde bude z dosahu dětí.
- Přístroj může být používán dětmi staršími 8 let a osobami se sníženou psychickou, smyslovou a mentální schopností, nebo lidmi s nedostatkem zkušeností a znalostí, pouze pokud jim bude poskytnut bezpečný dohled při používání přístroje, nebo jim byly podány instrukce, jak s přístrojem bezpečně zacházet tak, aby nedošlo k úrazu. Děti si nesmí hrát s přístrojem. Děti se nesmí pokoušet o čištění ani údržbu přístroje, pokud nejsou pod dozorem zodpovědné osoby.
- Přístroj i při nabíjení držte z dosahu dětí mladších 8 let.
- Ujistěte se, že děti si nehrají s přístrojem.
- Pravidelně z přístroje vyklepejte, očistěte nashromážděný mrtvý hmyz. Doporučujeme čistit přístroj jednou měsíčně, nebo pokud je to nutné častěji. Přístroj čistěte pouze ve vypnutém stavu

Upozornění:

Tento přístroj nesmí být používán osobami (včetně dětí) se sníženou psychickou, smyslovou a mentální schopností, nebo s nedostatkem zkušeností a znalostí, pokud jim nebyl poskytnut dohled při používání, nebo instrukce o používání osobou zodpovědnou za jejich bezpečnost.

Technické parametry:

Příkon osvětlení	5 W
Příkon ventilátoru	1 W
Materiál	ABS plast, Polykarbonát
LED osvětlení	SMD 2835
Světelný tok	350 lm
Napájení	mikro USB 5V 1000 mA



Pokyny pro ochranu životního prostředí LIKVIDACE:

Elektrické přístroje by neměly být likvidovány spolu s komunálním odpadem. Podle směrnice 2002/96/ES o odpadních elektrických a elektronických zařízeních (WEEE / OEEZ) a související národní legislativy, elektroodpad musí být separován a recyklován. Recyklace jako alternativa likvidace: vlastník elektrického zařízení je povinen zařízení odevzdat ve sběrném místě, nebo zajistit jeho řádnou recyklaci. Elektroodpad může být likvidován ve sběrném místě odpadu provozovaném dle platných národních směrnic o odpadech. Toto neplatí pro příslušství bez elektrických součástek.

Popis zariadenia:

Lampička s elektronickým lapačom hmyzu, ktorý využíva svetlo s ultra fialovými lúčmi ktoré efektívne lákajú lietavý hmyz (napr. Muchy, mory, mole, komáre a ďalšie). Prilákanie hmyz je nasávaný do ventilátora zariadenia a je uväznený v zásobníku.

Prístroj na ničenie nevyužíva žiadnych chemických látok, pracuje bez zápachu a bez znečistenia. Prístroj je vhodný pre použitie vo vnútri v miestnostiach.

Použitie:

- Lapač je vybavený dvoma tlačidlami, pre zapnutie ventilátora pre lapení hmyzu a druhým pre rozsvietenie lampičky.
- Napájanie zariadenia je riešené pomocou priloženého micro USB kábla.
- Lapacie účinko bude výrazne výkonnejšie v tmavších prostrediach a najmä v noci.
- Čistenie je vykonávané pri vypnutom zariadení, po vybratí zásobníka v spodnej časti zariadenia.
- Striktne dodržujte bezpečnostné pokyny!

Varovanie:

- Deti si s prístrojom nesmie hrať.
- Do prístroja nekladajte žiadne cudzie predmety.
- Pred uvedením prístroja do prevádzky skontrolujte že je zariadenie v poriadku.
- Prístroj umiestnite na miesto, kde bude z dosahu detí.
- Prístroj môže byť používaný deťmi staršími 8 rokov a osobami so zníženou psychickou, zmyslovou a mentálnou schopnosťou, alebo ľuďmi s nedostatkom skúseností a znalostí, iba ak im bude poskytnutý bezpečný dohľad pri používaní prístroja, alebo im boli podané inštrukcie, ako s prístrojom bezpečne zaobchádzať tak, aby nedošlo k úrazu. Deti sa nesmú hrať s prístrojom. Deti sa nesmie pokúšať o čistenie ani údržbu prístroja, pokiaľ nie sú pod dozorom zodpovednej osoby.
- Prístroj aj pri nabíjaní držte z dosahu detí mladších ako 8 rokov.
- Uistite sa, že deti sa nehrajú s prístrojom.
- Pravidelne z prístroja vytraste, očistite nahromadený mŕtvy hmyz. Odporúčame čistiť prístroj raz mesačne, alebo ak je to nutné častejšie. Prístroj čistite len vo vypnutom stave

Upozornenie:

Tento prístroj nesmie byť používaný osobami (vrátane detí) so zníženou psychickou, zmyslovou a mentálnou schopnosťou, alebo s nedostatkom skúseností a znalostí, pokiaľ im nebol poskytnutý dohľad pri používaní, alebo inštrukcie o používaní osobou zodpovednou za ich bezpečnosť.

Technické parametre:

Píkono osvetlenie	5 W
Příkon ventilátora	1 W
Materiál	ABS plast, Polykarbonát
LED osvetlenie	SMD 2835
Svetelný tok	350 lm
Napájanie	mikro USB 5V 1000 mA



Pokyny pre ochranu životného prostredia LIKVIDÁCIA:

Elektrické prístroje by nemali byť likvidované spolu s komunálnym odpadom. Podľa smernice 2002/96 / ES o odpade z elektrických a elektronických zariadení (WEEE / OEEZ) a súvisiace národnej legislatívy, elektroodpad musí byť oddelená a recyklovaný. Recyklácia ako alternatíva likvidácia: vlastník elektrického zariadenia je povinný zariadenie odovzdať v zbernom mieste, alebo zaistiť jeho riadnu recykláciu. Elektroodpad môže byť likvidovaný v zbernom mieste odpadu prevádzkovanom podľa platných národných smerníc o odpadoch. Toto neplatí pre príslušenstvo bez elektrických súčiastok.

Gerätebeschreibung:

Lampe mit einer elektronischen Insektenfalle, die ultraviolettes Licht verwendet, das fliegende Insekten (z. B. Fliegen, Motten, Motten, Mücken usw.) effektiv anzieht. Die angezogenen Insekten werden in den Ventilator des Geräts gesaugt und im Trichter eingeschlossen.

Das Gerät verwendet keine chemischen Substanzen, es arbeitet geruchsneutral und umweltfreundlich. Das Gerät ist für den Innenbereich in Räumen geeignet.

Verwendung:

- Der Fänger ist mit zwei Tasten ausgestattet, um den Lüfter zum Fangen von Insekten und den anderen zum Anzünden der Lampe einzuschalten.
- Das Gerät wird über das mitgelieferte Micro-USB-Kabel mit Strom versorgt.
- In dunkleren Umgebungen und insbesondere nachts ist der Fangeffekt deutlich stärker.
- Die Reinigung erfolgt bei ausgeschaltetem Gerät, nachdem das Fach am Boden des Geräts entfernt wurde.
- Beachten Sie unbedingt die Sicherheitshinweise!

Warnung:

- Kinder dürfen nicht mit dem Gerät spielen.
- Führen Sie keine Fremdkörper in das Gerät ein.
- Vergewissern Sie sich vor der Inbetriebnahme, dass das Gerät in einwandfreiem Zustand ist.
- Stellen Sie das Gerät an einem für Kinder unzugänglichen Ort auf.
- Das Gerät darf nur von Kindern über 8 Jahren und Personen mit geistigen, sensorischen und geistigen Behinderungen oder von Personen mit mangelnder Erfahrung und mangelndem Wissen verwendet werden, wenn sie während des Gebrauchs des Geräts eine sichere Überwachung erhalten oder in die sichere Bedienung eingewiesen wurden um Verletzungen zu vermeiden. Kinder dürfen nicht mit dem Gerät spielen. Kinder dürfen das Gerät nur unter Aufsicht einer verantwortlichen Person reinigen oder warten.
- Bewahren Sie das Gerät zum Laden außerhalb der Reichweite von Kindern unter 8 Jahren auf.
- Stellen Sie sicher, dass Kinder nicht mit dem Gerät spielen.
- Regelmäßig ausschalten und die gesammelten toten Insekten säubern. Wir empfehlen, das Gerät einmal im Monat oder bei Bedarf häufiger zu reinigen. Reinigen Sie das Gerät nur im ausgeschalteten Zustand

Warnung:

Dieses Gerät darf nicht von Personen (einschließlich Kindern) mit eingeschränkten geistigen, sensorischen und geistigen Fähigkeiten oder mangelnder Erfahrung und mangelndem Wissen verwendet werden, es sei denn, sie wurden von der für ihre Sicherheit verantwortlichen Person beaufsichtigt oder in die Bedienung eingewiesen.

Technische parameter:

Lichtstromverbrauch	5 W
Lufterleistung	1 W
Material	ABS-kunststoff, Polycarbonat
LED beleuchtung	SMD 2835
Lichtstrom	350 lm
Spannungsversorgung	mikro USB 5V 1000 mA



Umweltschutzrichtlinien

LIQUIDATION:

Elektrogeräte gehören nicht in den Hausmüll. Gemäß der Richtlinie 2002/96 / EG über Elektro- und Elektronik-Altgeräte (WEEE / WEEE) und den entsprechenden nationalen Gesetzen müssen Elektro- und Elektronik-Altgeräte getrennt und recycelt werden. Recycling als Alternative zur Entsorgung: Der Besitzer des Elektrogeräts ist verpflichtet, das Gerät an einer Sammelstelle abzugeben oder für ein ordnungsgemäßes Recycling zu sorgen. Elektro- und Elektronik-Altgeräte dürfen in Übereinstimmung mit den örtlichen Vorschriften an einer Abfallsammelstelle entsorgt werden geltenden nationalen Abfallrichtlinien. Dies gilt nicht für Zubehör ohne elektrische Komponenten.

Az eszköz leírása:

Olyan elektronikus rovarcsapdával ellátott lámpa, amely ultrabolya sugarakkal világít, és hatékonyan vonzza a repülő rovarokat (pl. Legyek, lepkék, lepkék, szúnyogok és így tovább). A vonzott rovarokat az eszköz szellőztetőjébe szívják és befogják a garatba.

A készülék nem használ semmilyen kémiai anyagot, szaga és szennyezés nélkül működik. A készülék helyiségekben történő beltéri használatra alkalmas.

Alkalmazás:

- A fogó két gombbal van felszerelve, hogy bekapcsolja a ventilátort a rovarok elfogásához, a másik a lámpa megvilágításához.
- A készüléket a mellékelt mikro-USB-kábel táplálja.
- A fogási hatás lényegesen nagyobb lesz sötétebb környezetben, különösen éjszaka.
- A tisztítást kikapcsolt géppel végezzük, miután eltávolítottuk a tálcát a gép alján.
- Szigorúan tartsa be a biztonsági előírásokat!

Figyelmeztetés:

- A gyermekek nem játszhatnak a készülékkel.
- Ne helyezzen idegen tárgyakat a készülékbe.
- A készülék üzembe helyezése előtt ellenőrizze, hogy a berendezés jó-e.
- Helyezze a készüléket gyermekektől elzárva.
- A készüléket csak 8 évesnél idősebb gyermekek és csökkent mentális, szenzoros és mentális képességű személyek, illetve tapasztalatlan és ismeretlen személyek használhatják, csak akkor, ha a készülék használata közben biztonságos felügyelet alatt állnak, vagy nekik vannak utasítva, hogy hogyan kell biztonságosan működtetni. a sérülések elkerülése érdekében. A gyermekek nem játszhatnak a készülékkel. A gyermekek csak a felelős személy felügyelete mellett próbálhatják megtisztítani vagy karbantartani a készüléket.
- Töltéskor tartsa a készüléket 8 év alatti gyermekek számára elzárva.
- Ügyeljen arra, hogy a gyerekek ne játsszanak a készülékkel.
- Rendszeresen dobja ki, tisztítsa meg az összegyűjtött elhalt rovarokat. Javasoljuk, hogy havonta egyszer, vagy szükség esetén gyakrabban tisztítsa meg a készüléket. A készüléket csak kikapcsolt állapotban tisztítsa

Figyelmeztetés:

Ezt a készüléket csak csökkent mentális, szenzoros és mentális képességekkel rendelkező, illetve tapasztalat és ismeretekkel nem rendelkező személyek (beleértve a gyermekeket is) használhatják, kivéve, ha a biztonságért felelős személy felügyeletet vagy használati utasítást adott nekik.

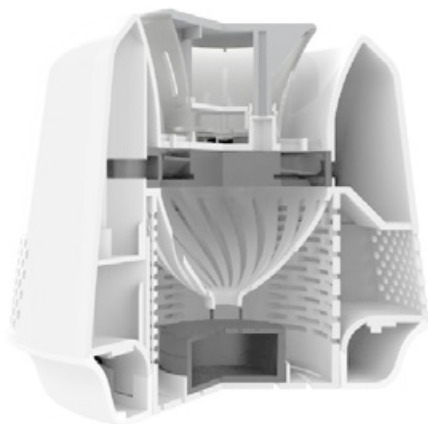
Műszaki-paraméter:

Világítási energiafogyasztás	5 W
A ventilátor teljesítménye	1 W
Anyag	ABS műanyag, polikarbonát
LED világítás	SMD 2835
Fényáram	350 lm
Tápegység	mikro USB 5V 1000 mA



Környezetvédelmi irányelvek MEGSEMMISÍTÉSÉRE:

Az elektromos készülékeket nem szabad a háztartási hulladékkal együtt megsemmisíteni. Az elektromos és elektronikus hulladékokról szóló 2002/96 / EK irányelv (WEEE / WEEE) és a kapcsolódó nemzeti jogszabályok értelmében az elektromos és elektronikus berendezések hulladékait el kell választani és újrahasznosítani. Újrahasznosítás az ártalmatlanítás alternatívájaként: az elektromos berendezés tulajdonosának kötelessége visszaküldeni a készüléket a gyűjtőhelyre, vagy gondoskodni a megfelelő újrahasznosításról. Az elektromos hulladékot a helyi előírásoknak megfelelően üzemeltetett hulladékgyűjtő helyen szabad megsemmisíteni alkalmazandó nemzeti hulladékvédelmi irányelvek. Ez nem vonatkozik az elektromos alkatrészek nélküli kiegészítőkre.





Compass CZ s.r.o. Pražská 17, 250 81 - Nehvizdy, CZ, e-mail: info@compass.cz

www.cattara.eu

last revision 10/2019